



1 ALLEGATO 1: MONOGRAFIE DELLE STAZIONI DI MONITORAGGIO DELLA FASE DI CO

1.1 Premessa

Il presente allegato contiene le monografie di tutte le stazioni di monitoraggio della fase CO per la componente Fauna (FA) ricadenti nel territorio regionale lombardo.

Per ogni stazione viene riportato il codice stazione, localizzazione cartografica, le coordinate, la fotodocumentazione e le metodiche di indagine.

Si specifica che le metodiche di indagine sono le seguenti:

METODICHE D'INDAGINE	
FA1_nid	Avifauna diurna_nidificanti
FA1_sv	Avifauna diurna_svernanti
FA2	Avifauna notturna_Strigiformi
FA3	Anfibi
FA4	Rettili
FA5	Microteriofauna (trappolaggi)
FA6	Mesoteriofauna (rilievo su transetti)
FA6_FT	Fotrappolaggio (mesoteriofauna)
FA7	Chiroteri
FA8	Lepidotteri diurni
FA9	Ittiofauna

Nella tabella riassuntiva riportata di seguito vengono riassunte tutte le stazioni contenute nella presente monografia con relative indicazioni delle indagini previste, numero di rilievi all'anno e periodo d'indagine.

GENERAL CONTRACTOR



ALTA SORVEGLIANZA



Regione	Area _codice	Metodica	N.rilevi/anno_Fase AO,CO,PO	periodo
Lombardia	AV-DE-FA-01	FA1_nid	8 nidificanti	marzo, aprile, maggio (2), giugno, luglio, settembre, ottobre
		FA2	4	aprile, maggio, giugno, settembre-ottobre
		FA4	3	marzo, aprile, giugno
		FA5	3	aprile, giugno, settembre-ottobre
		FA6	3	aprile, giugno, settembre-ottobre
		FA6_FT	3	aprile, giugno, settembre-ottobre
		FA7	3	maggio, giugno, settembre-ottobre
		FA8	4	maggio, giugno, luglio, settembre-ottobre
Lombardia	AV-LO-FA-02	FA1_nid	8 nidificanti	marzo, aprile, maggio (2), giugno, luglio, settembre, ottobre
		FA2	4	aprile, maggio, giugno, settembre-ottobre
		FA4	3	marzo, aprile, giugno
		FA7	3	maggio, giugno, settembre-ottobre
		FA8	4	maggio, giugno, luglio, settembre-ottobre
Lombardia	AV-LO-FA-03	FA1_nid	8 nidificanti	marzo, aprile, maggio (2), giugno, luglio, settembre, ottobre
		FA2	4	aprile, maggio, giugno, settembre-ottobre
		FA3	3	marzo, aprile, giugno
		FA4	3	marzo, aprile, giugno
		FA5	3	aprile, giugno, settembre-ottobre
		FA6	3	aprile, giugno, settembre-ottobre
		FA6_FT	3	aprile, giugno, settembre-ottobre
		FA7	3	maggio, giugno, settembre-ottobre
		FA8	4	maggio, giugno, luglio, settembre-ottobre
Lombardia	AV-PM-FA-04	FA1_nid	8 nidificanti	marzo, aprile, maggio (2), giugno, luglio, settembre, ottobre
		FA2	4	aprile, maggio, giugno, settembre-ottobre
		FA3	3	marzo, aprile, giugno
		FA4	3	marzo, aprile, giugno
		FA5	3	aprile, giugno, settembre-ottobre

GENERAL CONTRACTOR



ALTA SORVEGLIANZA



Regione	Area _codice	Metodica	N.rilevi/anno_Fase AO,CO,PO	periodo
		FA6	3	aprile, giugno, settembre-ottobre
		FA6_FT	3	aprile, giugno, settembre-ottobre
		FA7	3	maggio, giugno, settembre-ottobre
		FA8	4	maggio, giugno, luglio, settembre-ottobre
Lombardia	AV-CA-FA-08	FA1_nid	5 nidificanti	aprile, maggio, giugno, luglio, settembre
		FA1_sv	3 svernanti	gennaio (2), febbraio
		FA2	4	aprile, maggio, giugno, settembre-ottobre
		FA3	3	marzo, aprile, giugno
		FA4	3	marzo, aprile, giugno
		FA5	3	aprile, giugno, settembre-ottobre
		FA6	3	aprile, giugno, settembre-ottobre
		FA7	3	maggio, giugno, settembre-ottobre
		FA8	4	maggio, giugno, luglio, settembre-ottobre
Lombardia	AV-CA-FA-09	FA1_nid	8 nidificanti	marzo, aprile, maggio (2), giugno, luglio, settembre, ottobre
		FA2	4	aprile, maggio, giugno, settembre-ottobre
		FA4	3	marzo, aprile, giugno
		FA5	3	aprile, giugno, settembre-ottobre
		FA6	3	aprile, giugno, settembre-ottobre
		FA7	3	maggio, giugno, settembre-ottobre
		FA8	4	maggio, giugno, luglio, settembre-ottobre
Lombardia	AV-DE-FA-10	FA1_nid	8 nidificanti	marzo, aprile, maggio (2), giugno, luglio, settembre, ottobre
		FA2	4	aprile, maggio, giugno, settembre-ottobre
		FA4	3	marzo, aprile, giugno
		FA5	3	aprile, giugno, settembre-ottobre
		FA6	3	aprile, giugno, settembre-ottobre
		FA7	3	maggio, giugno, settembre-ottobre
		FA8	4	maggio, giugno, luglio, settembre-ottobre

GENERAL CONTRACTOR



ALTA SORVEGLIANZA



Regione	Area _codice	Metodica	N.rilevi/anno_Fase AO,CO,PO	periodo
Lombardia	AV-PZ-FA-10bis	FA1_sv	3 svernanti	gennaio (2), febbraio
		FA3	3	marzo, aprile, giugno
		FA8	4	maggio, giugno, luglio, settembre-ottobre
Lombardia	AV-PZ-FA-11	FA1_nid	8 nidificanti	marzo, aprile, maggio (2), giugno, luglio, settembre, ottobre
		FA2	4	aprile, maggio, giugno, settembre-ottobre
		FA3	3	marzo, aprile, giugno
		FA4	3	marzo, aprile, giugno
		FA5	3	aprile, giugno, settembre-ottobre
		FA6	3	aprile, giugno, settembre-ottobre
		FA7	3	maggio, giugno, settembre-ottobre
		FA8	4	maggio, giugno, luglio, settembre-ottobre
Lombardia	AV-DE-FA-16	FA3	3	marzo, aprile, giugno
Lombardia	AV-DE-FA-17	FA3	3	marzo, aprile, giugno
Lombardia	AV-CA-FA-18	FA9	2	aprile, ottobre
Lombardia	AV-PE-FA-19	FA9	2	aprile, ottobre
Lombardia	AV-MZ-FA-24	FA1_nid	8 nidificanti	marzo, aprile, maggio (2), giugno, luglio, settembre, ottobre
	Lotto LC2	FA2	4	aprile, maggio, giugno, settembre-ottobre
		FA3	3	marzo, aprile, giugno
		FA4	3	marzo, aprile, giugno
		FA5	3	aprile, giugno, settembre-ottobre
		FA6	3	aprile, giugno, settembre-ottobre
		FA7	3	maggio, giugno, settembre-ottobre
		FA8	4	maggio, giugno, luglio, settembre-ottobre



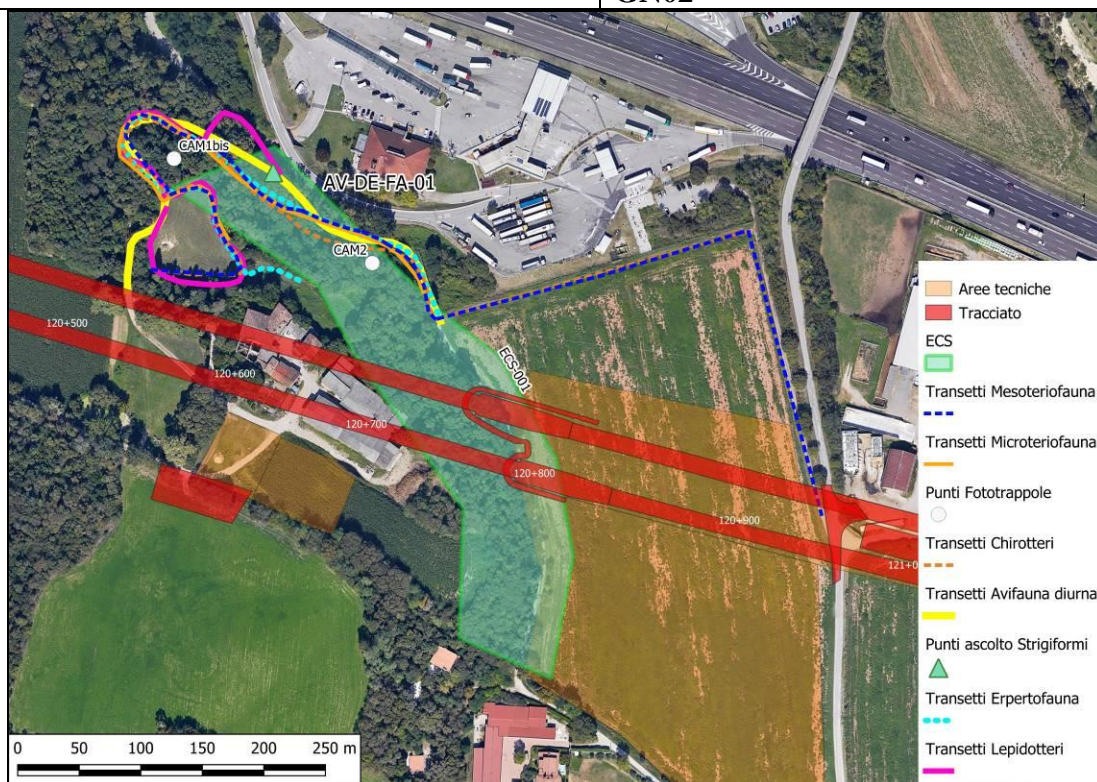
MONITORAGGIO AMBIENTALE LINEA FERROVIARIA AV/AC BRESCIA – VERONA

FAUNA

MONOGRAFIA PUNTI DI CAMPIONAMENTO FAUNA

REGIONE LOMBARDIA

Codice stazione:	AV-DE-FA-01			
Provincia:	Brescia			
Comune:	Desenzano del Garda			
Coordinate centroide area (Gauss Boaga ovest):	X:	1619468	Y:	5033782
Coordinate centroide area (WGS84 UTM32):	X:	619438	Y:	5033763
WBS	GN02			



Metodiche di indagine:

- FA1 – Avifauna diurna nidificante (8 v./anno)
- FA2 – Strigiformi (4 v./anno)
- FA4 – Rettili (3 v./anno)
- FA5 – Microteriofauna (3 v./anno)
- FA6 – Mesoteriofauna (3 v./anno)
- FA6-FT – Fototrappole (3 v./anno)
- FA7 – Chiroteri (3 v./anno)
- FA8 - Lepidoteri diurni (4 v./anno)
- Ecosistema ECS-001

GENERAL CONTRACTOR

Cepav due



ALTA SORVEGLIANZA



ITALFERR

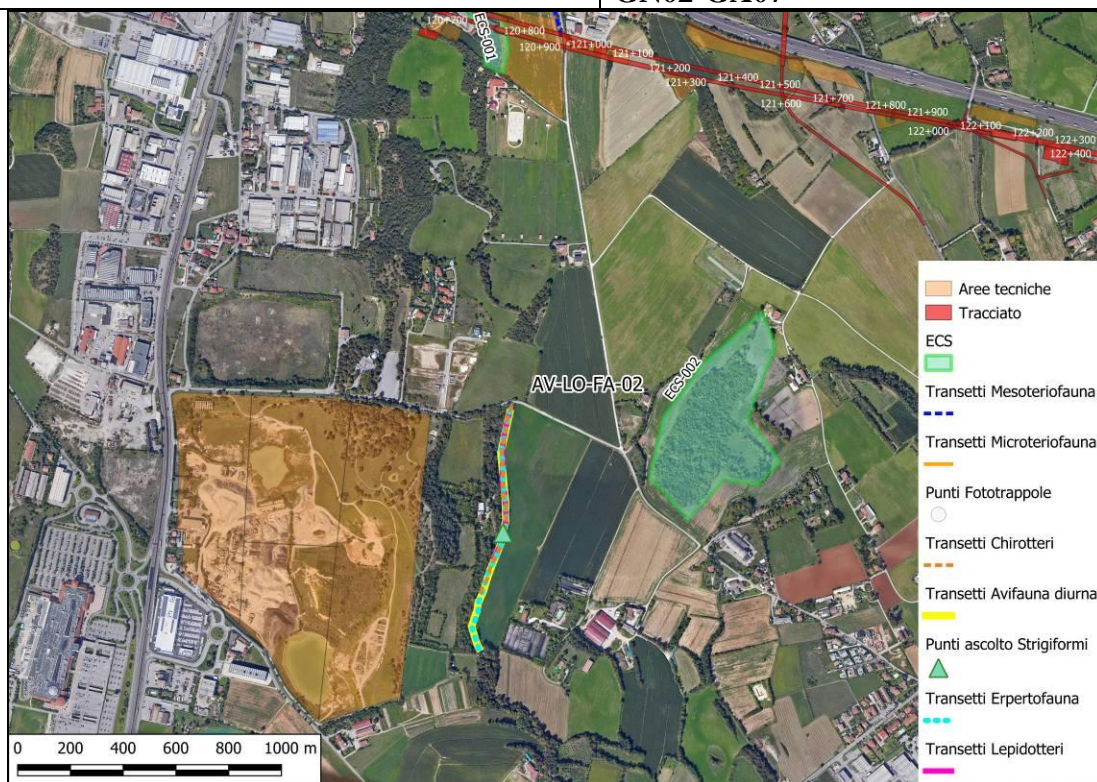
MONITORAGGIO AMBIENTALE LINEA FERROVIARIA AV/AC BRESCIA – VERONA

FAUNA

MONOGRAFIA PUNTI DI CAMPIONAMENTO FAUNA

REGIONE LOMBARDIA

Codice stazione:	AV-LO-FA-02			
Provincia:	Brescia			
Comune:	Lonato del Garda			
Coordinate centroide area (Gauss Boaga ovest):	X:	1619614	Y:	5032570
Coordinate centroide area (WGS84 UTM32):	X:	619584	Y:	5032551
WBS	GN02-GA07			



Metodiche di indagine:

- FA1 – Avifauna diurna nidificante (8 v./anno)
- FA2 – Strigiformi (4 v./anno)
- FA4 – Rettili (3 v./anno)
- FA7 – Chiroterti (3 v./anno)
- FA8 - Lepidotteri diurni (4 v./anno)



MONITORAGGIO AMBIENTALE LINEA FERROVIARIA AV/AC BRESCIA – VERONA

FAUNA

MONOGRAFIA PUNTI DI CAMPIONAMENTO FAUNA

REGIONE LOMBARDIA

Codice stazione:	AV-LO-FA-03			
Provincia:	Brescia			
Comune:	Lonato del Garda			
Coordinate centroide area (Gauss Boaga ovest):	X:	1620165	Y:	5032615
Coordinate centroide area (WGS84 UTM32):	X:	620136	Y:	5032596
WBS	GN02-GA07			



Metodiche di indagine:

- FA1 – Avifauna diurna nidificante (8 v./anno)
- FA2 – Strigiformi (4 v./anno)
- FA3 – Anfibi (3 v./anno)
- FA4 – Rettili (3 v./anno)
- FA5 – Microteriofauna (3 v./anno)
- FA6 – Mesoteriofauna (3 v./anno)
- FA6-FT – Fototrappole (3 v./anno)
- FA7 – Chiroterti (3 v./anno)
- FA8 - Lepidotteri diurni (4 v./anno)
- Ecosistema ECS-002



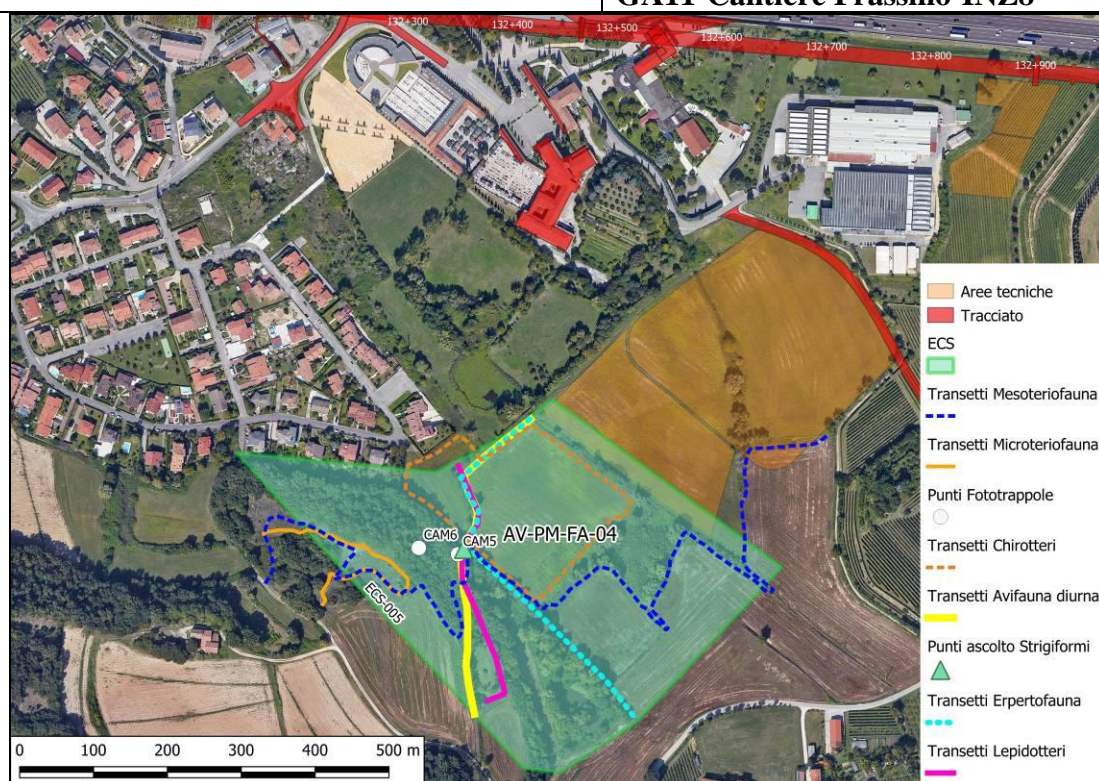
MONITORAGGIO AMBIENTALE LINEA FERROVIARIA AV/AC BRESCIA – VERONA

FAUNA

MONOGRAFIA PUNTI DI CAMPIONAMENTO FAUNA

REGIONE LOMBARDIA

Codice stazione:	AV-PM-FA-04			
Provincia:	Mantova			
Comune:	Ponti sul Mincio			
Coordinate centroide area (Gauss Boaga ovest):	X:	1631056	Y:	5031539
Coordinate centroide area (WGS84 UTM32):	X:	631026	Y:	5031519
WBS	GA11-Cantiere Frassino-INZ8			



Metodiche di indagine:

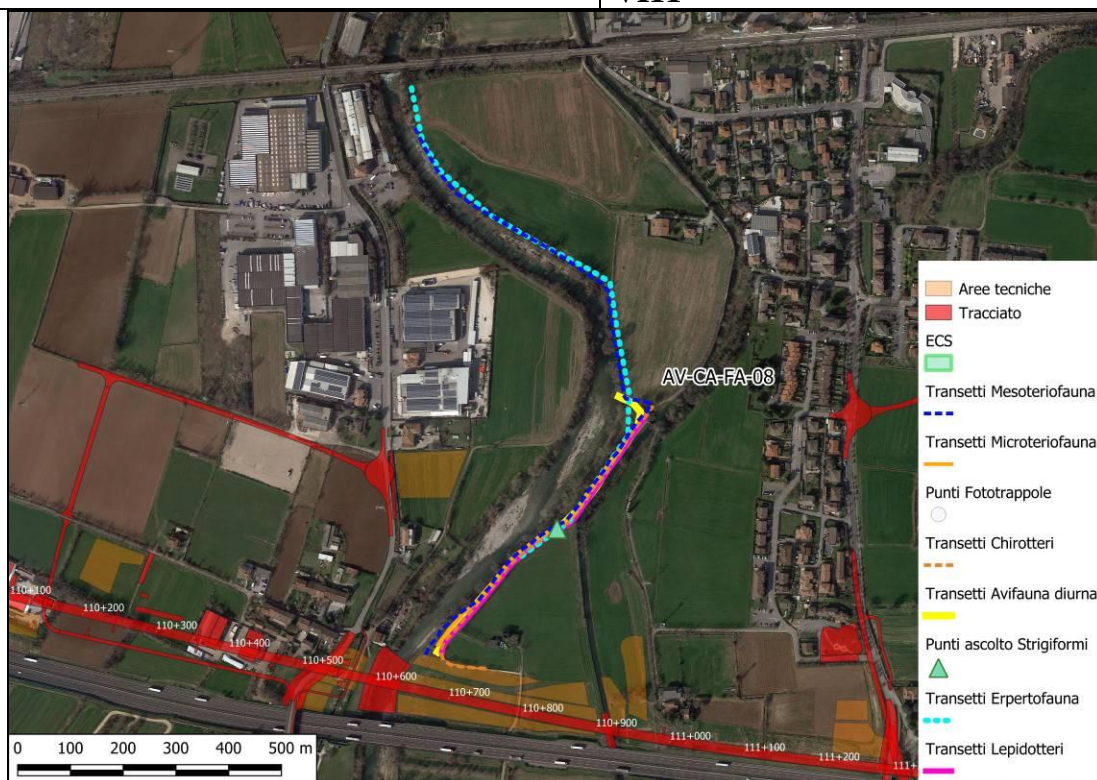
- FA1 – Avifauna diurna nidificante (8 v./anno)
- FA2 – Strigiformi (4 v./anno)
- FA3 – Anfibi (3 v./anno)
- FA4 – Rettili (3 v./anno)
- FA5 – Microteriofauna (3 v./anno)
- FA6 – Mesoteriofauna (3 v./anno)
- FA6-FT – Fototrappole (3 v./anno)
- FA7 – Chiroterri (3 v./anno)
- FA8 - Lepidotteri diurni (4 v./anno)



MONITORAGGIO AMBIENTALE LINEA FERROVIARIA AV/AC BRESCIA – VERONA FAUNA

MONOGRAFIA PUNTI DI CAMPIONAMENTO FAUNA REGIONE LOMBARDIA

Codice stazione:	AV-CA-FA-08			
Provincia:	Brescia			
Comune:	Calcinato			
Coordinate centroide area (Gauss Boaga ovest):	X:	1609992	Y:	5036049
Coordinate centroide area (WGS84 UTM32):	X:	609962	Y:	5036029
WBS	VI11			



Metodiche di indagine:

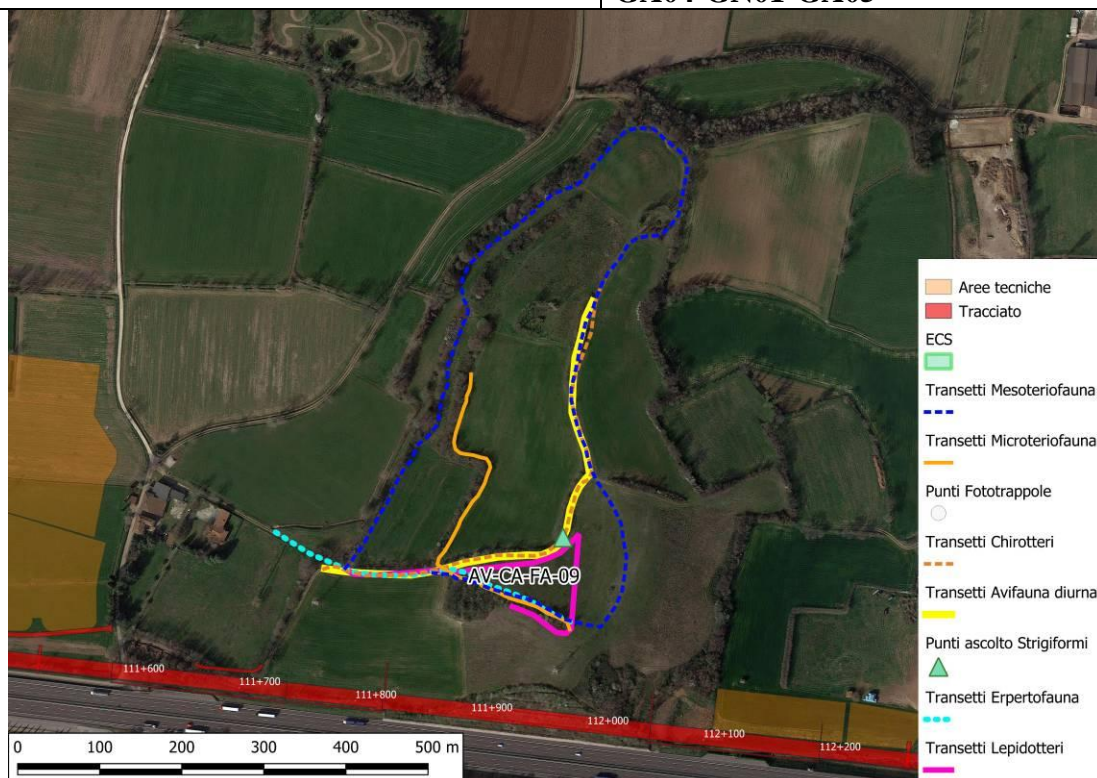
- FA1 – Avifauna diurna nidificante e svernante (5nid.+3sv./anno)
- FA2 – Strigiformi (4 v./anno)
- FA3 – Anfibi (3 v./anno)
- FA4 – Rettili (3 v./anno)
- FA5 – Microteriofauna (3 v./anno)
- FA6 – Mesoteriofauna (3 v./anno)
- FA7 – Chiroterri (3 v./anno)
- FA8 - Lepidotteri diurni (4 v./anno)



MONITORAGGIO AMBIENTALE LINEA FERROVIARIA AV/AC BRESCIA – VERONA FAUNA

MONOGRAFIA PUNTI DI CAMPIONAMENTO FAUNA REGIONE LOMBARDIA

Codice stazione:	AV-CA-FA-09			
Provincia:	Brescia			
Comune:	Calcinato			
Coordinate centroide area (Gauss Boaga ovest):	X:	1610940	Y:	5035638
Coordinate centroide area (WGS84 UTM32):	X:	610910	Y:	5035619
WBS	GA04-GN01-GA05			



Metodiche di indagine:

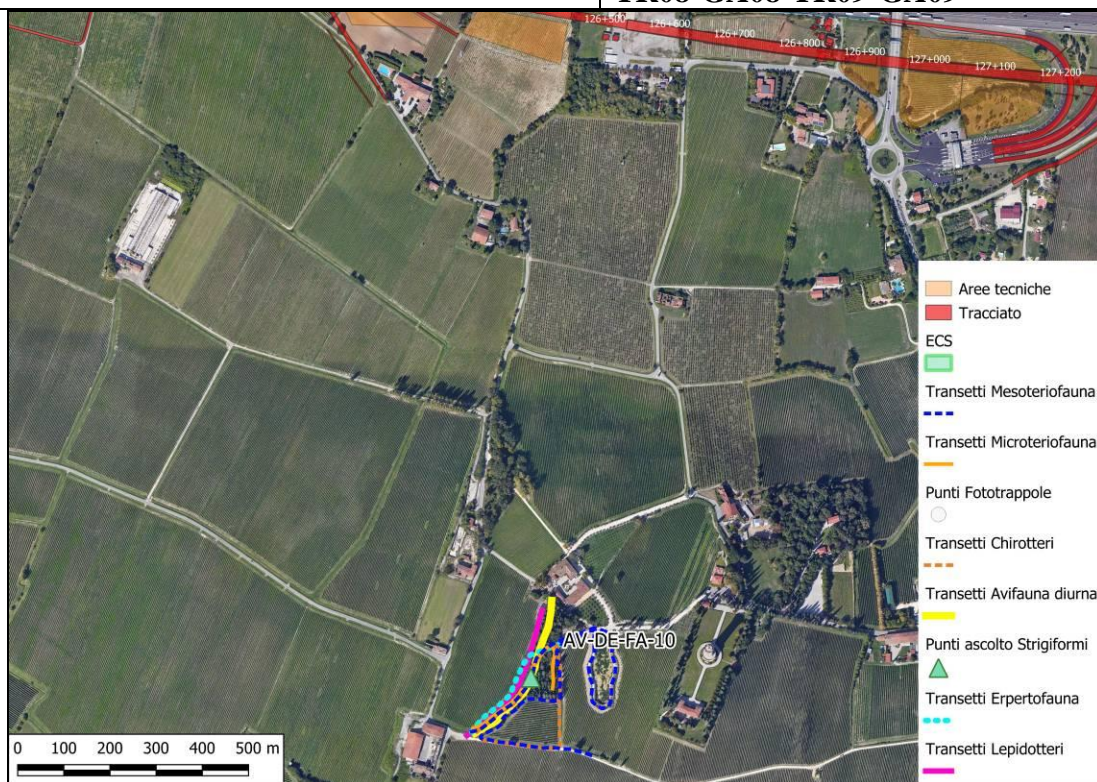
- FA1 – Avifauna diurna nidificante (8 v./anno)
- FA2 – Strigiformi (4 v./anno)
- FA4 – Rettili (3 v./anno)
- FA5 – Microteriofauna (3 v./anno)
- FA6 – Mesoteriofauna (3 v./anno)
- FA7 – Chiroterri (3 v./anno)
- FA8 - Lepidotteri diurni (4 v./anno)



MONITORAGGIO AMBIENTALE LINEA FERROVIARIA AV/AC BRESCIA – VERONA FAUNA

MONOGRAFIA PUNTI DI CAMPIONAMENTO FAUNA REGIONE LOMBARDIA

Codice stazione:	AV-DE-FA-10			
Provincia:	Brescia			
Comune:	Desenzano del Garda			
Coordinate centroide area (Gauss Boaga ovest):	X:	1625114	Y:	5031396
Coordinate centroide area (WGS84 UTM32):	X:	625084	Y:	5031377
WBS	TR08-GA08-TR09-GA09			



Metodiche di indagine:

- FA1 – Avifauna diurna nidificante (8 v./anno)
- FA2 – Strigiformi (4 v./anno)
- FA4 – Rettili (3 v./anno)
- FA5 – Microteriofauna (3 v./anno)
- FA6 – Mesoteriofauna (3 v./anno)
- FA7 – Chiroterri (3 v./anno)
- FA8 - Lepidotteri diurni (4 v./anno)

GENERAL CONTRACTOR

Cepav due



ALTA SORVEGLIANZA

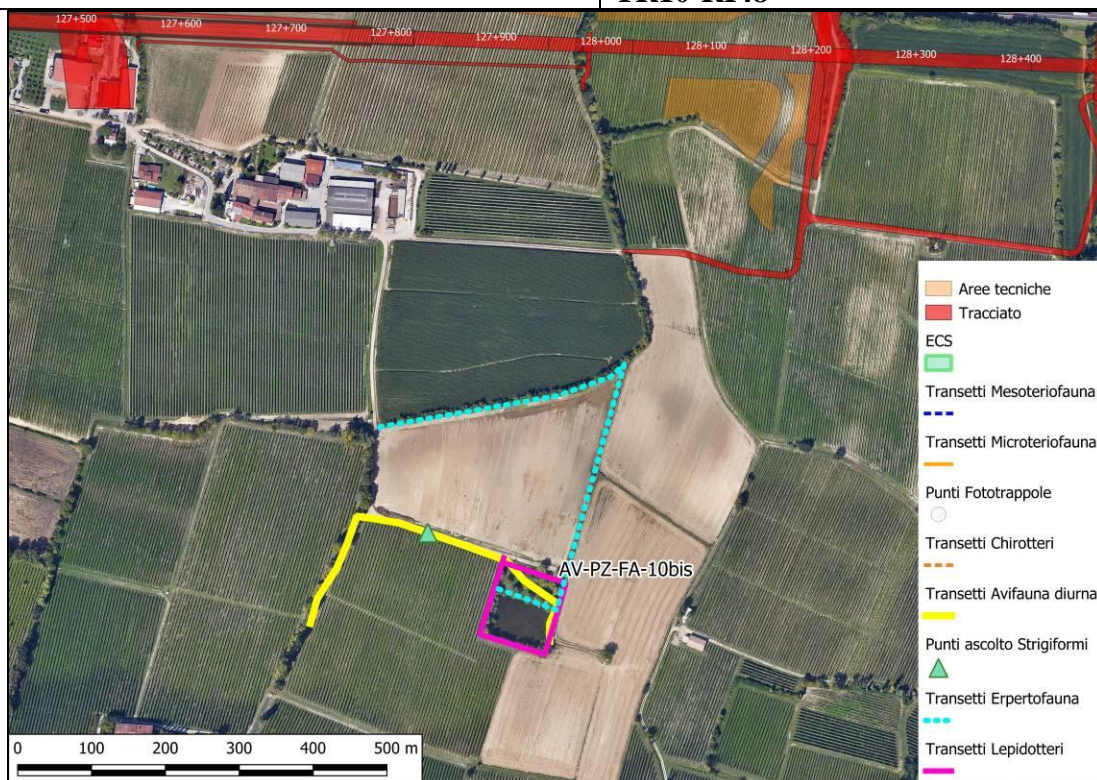


ITALFERR

MONITORAGGIO AMBIENTALE LINEA FERROVIARIA AV/AC BRESCIA – VERONA FAUNA

MONOGRAFIA PUNTI DI CAMPIONAMENTO FAUNA REGIONE LOMBARDIA

Codice stazione:	AV-PZ-FA-10bis			
Provincia:	Brescia			
Comune:	Pozzolengo			
Coordinate centroide area (Gauss Boaga ovest):	X:	1626633	Y:	5031772
Coordinate centroide area (WGS84 UTM32):	X:	626603	Y:	5031752
WBS	TR10-RI48			



Metodiche di indagine:

FA1 – Avifauna diurna svernante (3 v./anno)

FA3 – Anfibi (3 v./anno)

FA8 - Lepidoteri diurni (4 v./anno)



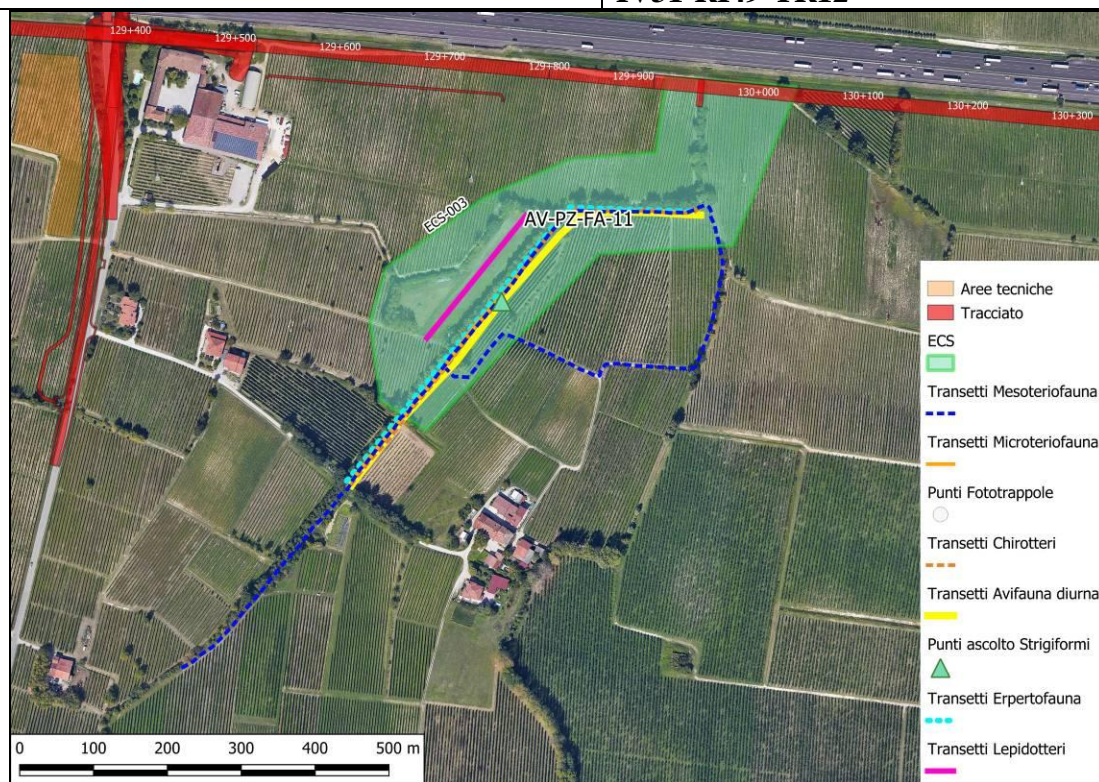
MONITORAGGIO AMBIENTALE LINEA FERROVIARIA AV/AC BRESCIA – VERONA

FAUNA

MONOGRAFIA PUNTI DI CAMPIONAMENTO FAUNA

REGIONE LOMBARDIA

Codice stazione:	AV-PZ-FA-11			
Provincia:	Brescia			
Comune:	Pozzolengo			
Coordinate centroide area (Gauss Boaga ovest):	X:	1628440	Y:	5032070
Coordinate centroide area (WGS84 UTM32):	X:	628410	Y:	5032050
WBS	IV31-RI49-TR12			



Metodiche di indagine:

- FA1 – Avifauna diurna nidificante (8 v./anno)
- FA2 – Strigiformi (4 v./anno)
- FA3 – Anfibi (3 v./anno)
- FA4 – Rettili (3 v./anno)
- FA5 – Microteriofauna (3 v./anno)
- FA6 – Mesoteriofauna (3 v./anno)
- FA7 – Chiroterri (3 v./anno)
- FA8 - Lepidotteri diurni (4 v./anno)
- Ecosistema ECS-003

GENERAL CONTRACTOR

Cepav due



ALTA SORVEGLIANZA



ITALFERR

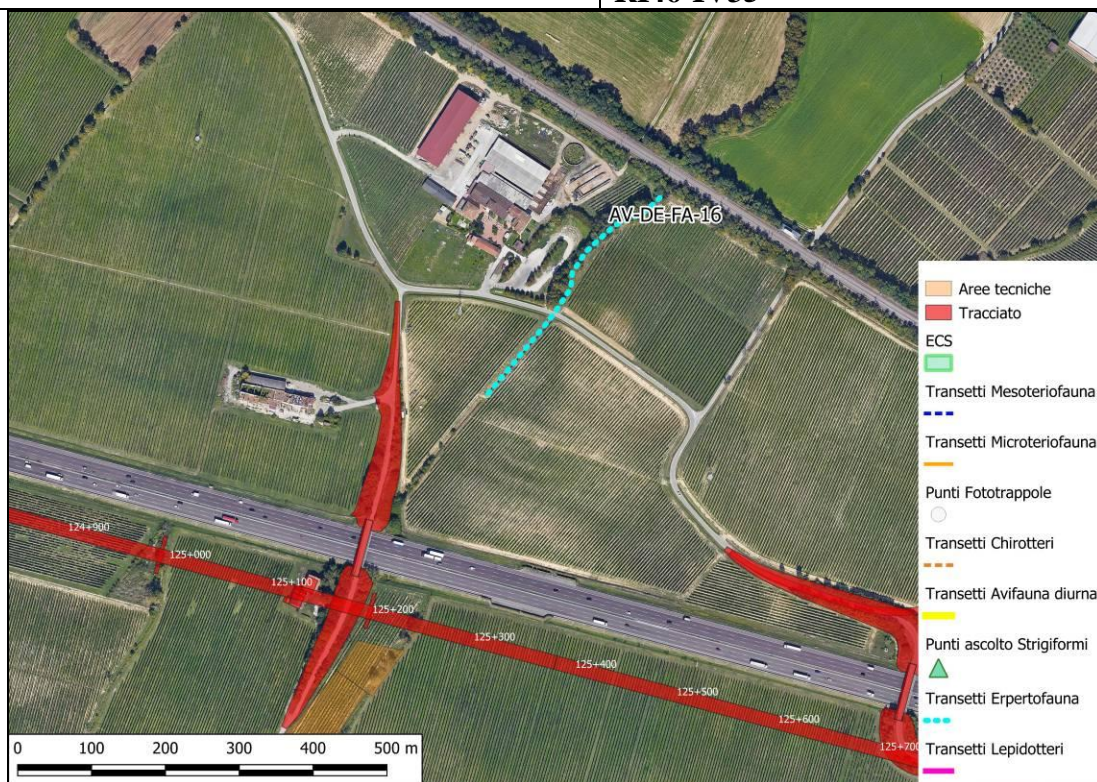
MONITORAGGIO AMBIENTALE LINEA FERROVIARIA AV/AC BRESCIA – VERONA

FAUNA

MONOGRAFIA PUNTI DI CAMPIONAMENTO FAUNA

REGIONE LOMBARDIA

Codice stazione:	AV-DE-FA-16			
Provincia:	Brescia			
Comune:	Desenzano del Garda			
Coordinate centroide area (Gauss Boaga ovest):	X:	1624098	Y:	5033036
Coordinate centroide area (WGS84 UTM32):	X:	624068	Y:	5033017
WBS	RI46-IV35			



Metodiche di indagine:
FA3 – Anfibi (3 v./anno)



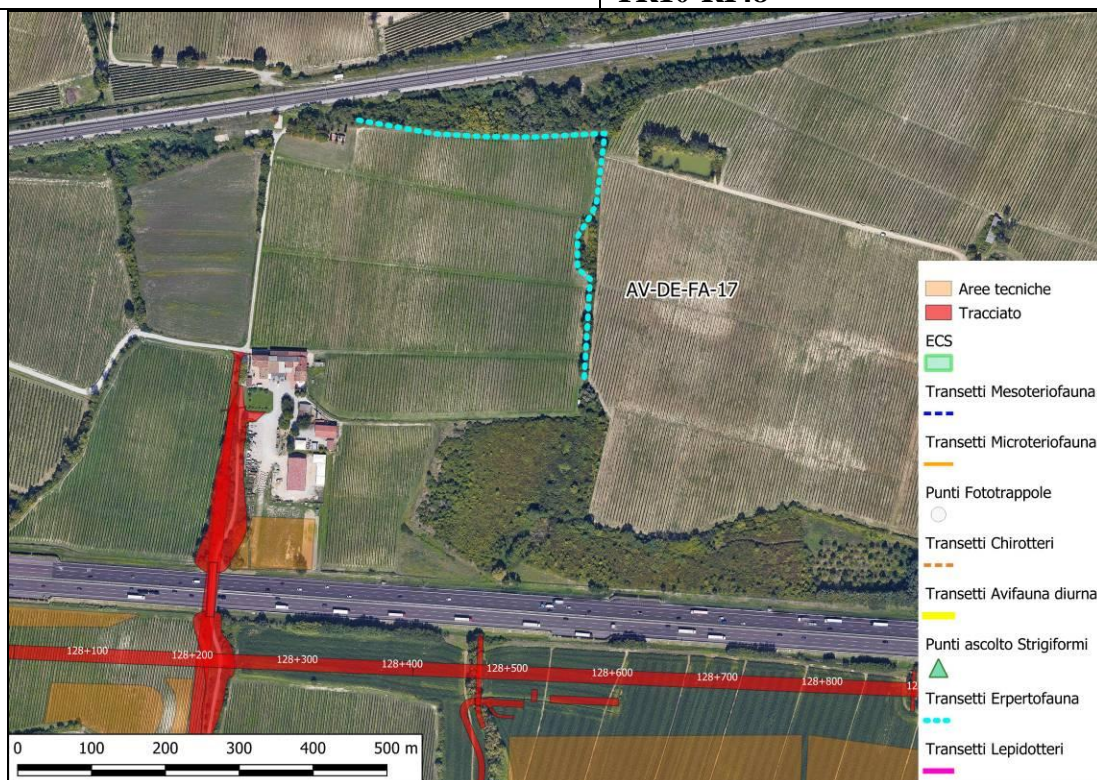
MONITORAGGIO AMBIENTALE LINEA FERROVIARIA AV/AC BRESCIA – VERONA

FAUNA

MONOGRAFIA PUNTI DI CAMPIONAMENTO FAUNA

REGIONE LOMBARDIA

Codice stazione:	AV-DE-FA-17			
Provincia:	Brescia			
Comune:	Desenzano del Garda			
Coordinate centroide area (Gauss Boaga ovest):	X:	1627268	Y:	5032624
Coordinate centroide area (WGS84 UTM32):	X:	627238	Y:	5032605
WBS	TR10-RI48			



Metodiche di indagine:
FA3 – Anfibi (3 v./anno)

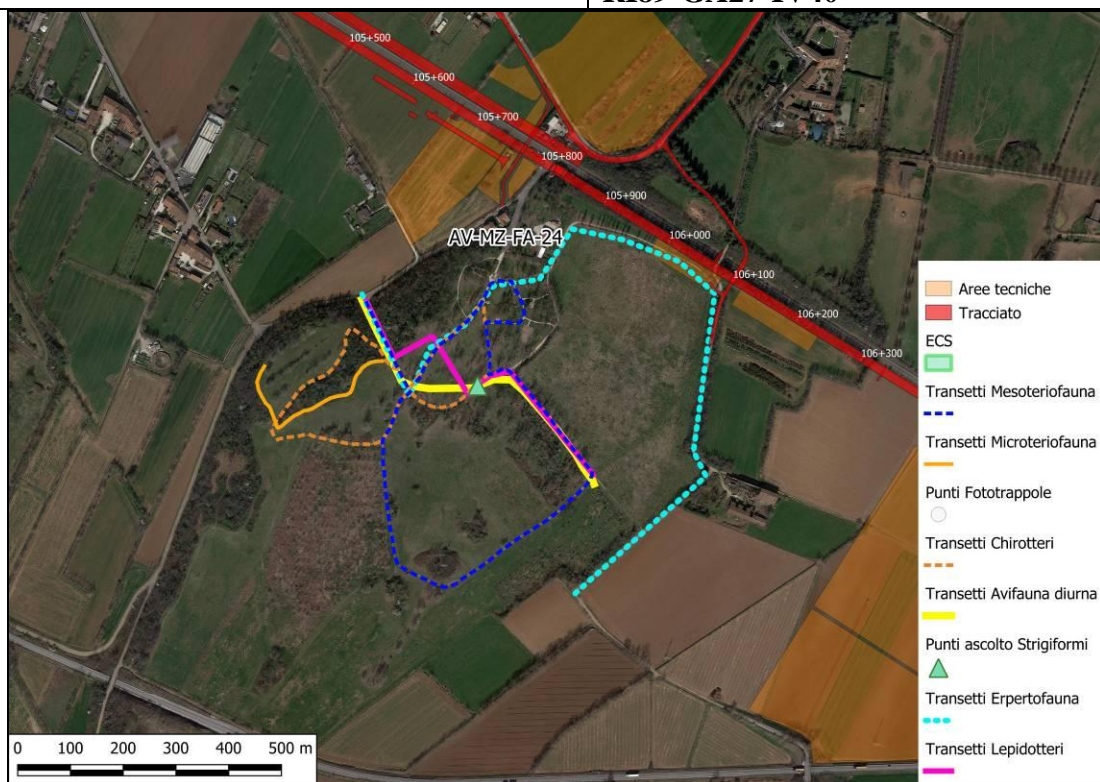


MONITORAGGIO AMBIENTALE LINEA FERROVIARIA AV/AC BRESCIA – VERONA

FAUNA

MONOGRAFIA PUNTI DI CAMPIONAMENTO FAUNA REGIONE LOMBARDIA

Codice stazione:	AV-MZ-FA-24		
Provincia:	Brescia		
Comune:	Mazzano		
Coordinate centroide area (Gauss Boaga ovest):	X: 1605320	Y: 5037705	
Coordinate centroide area (WGS84 UTM32):	X: 1605290	Y: 5037685	
WBS	RI89-GA27-IV40		



Metodiche di indagine:

- FA1 – Avifauna diurna nidificante (8 v./anno)
- FA2 – Strigiformi (4 v./anno)
- FA4 – Rettili (3 v./anno)
- FA5 – Microteriofauna (3 v./anno)
- FA6 – Mesoteriofauna (3 v./anno)
- FA7 – Chiroteri (3 v./anno)
- FA8 – Lepidotteri diurni (4 v./anno)

GENERAL CONTRACTOR

Cepav due



ALTA SORVEGLIANZA



ITALFERR

MONITORAGGIO AMBIENTALE LINEA FERROVIARIA AV/AC BRESCIA – VERONA FAUNA

MONOGRAFIA PUNTI DI CAMPIONAMENTO FAUNA REGIONE LOMBARDIA

Codice stazione:	AV-CA-FA-18 Fiume Chiese			
Provincia:	Brescia			
Comune:	Calcinato			
Coordinate centroide area (Gauss Boaga ovest):	X:	1609783	Y:	5035153
Coordinate centroide area (WGS84 UTM32):	X:	609753	Y:	5035133
WBS	VI11			



Metodiche di indagine:

FA9 –ittiofauna (2 v./anno)

Indice NISECI e Indice Abbondanza

GENERAL CONTRACTOR

Cepav due



ALTA SORVEGLIANZA

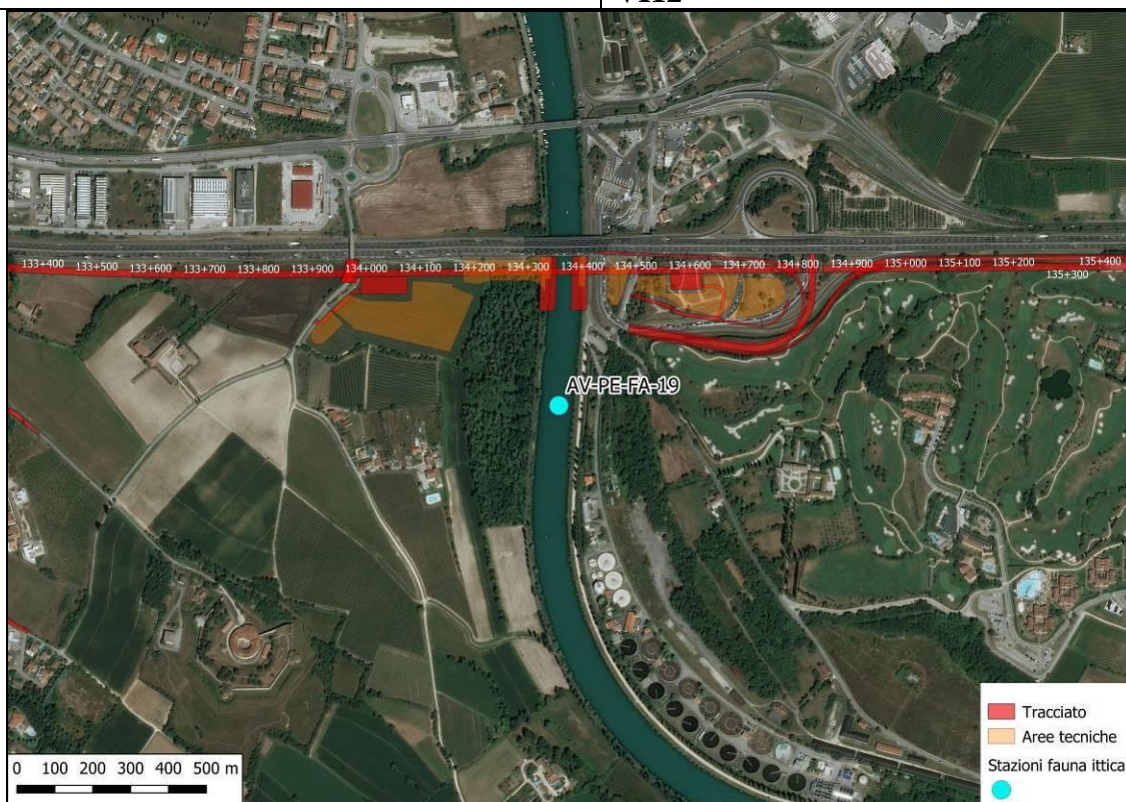


ITALFERR

MONITORAGGIO AMBIENTALE LINEA FERROVIARIA AV/AC BRESCIA – VERONA FAUNA

MONOGRAFIA PUNTI DI CAMPIONAMENTO FAUNA REGIONE LOMBARDIA

Codice stazione:	AV-PE-FA-19 Fiume Mincio			
Provincia:	Verona			
Comune:	Peschiera del Garda			
Coordinate centroide area (Gauss Boaga ovest):	X:	1633067	Y:	5031788
Coordinate centroide area (WGS84 UTM32):	X:	633037	Y:	5031768
WBS	VI12			



Metodiche di indagine:

FA9 – ittiofauna (2 v./anno)

Ricerca dati da enti locali,
monitoraggio da imbarcazione